

➤ **BARRERA PEATONAL 2M AMARILLA PIES STD**

Ref.: 10IUP0116000

Material: Polietileno de alta densidad (HDPE)

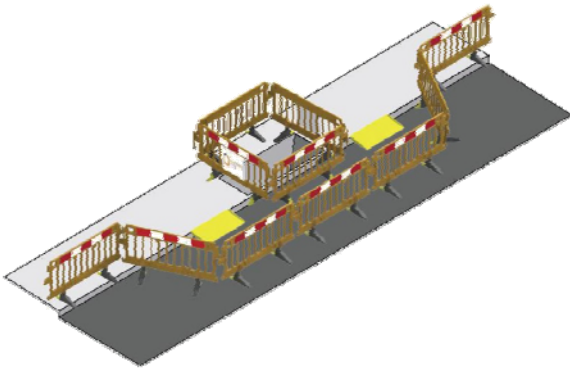
Peso: 9 kg

Dimensiones: 1000 (alto) x 2000 (ancho) mm

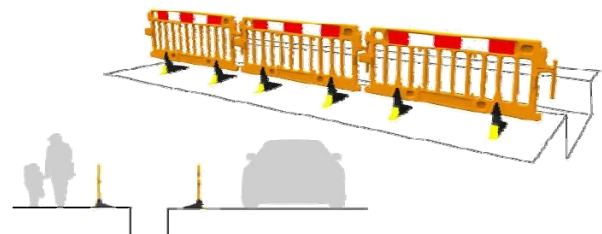
Embalaje: 50 unidades por palet

Observaciones:

- Barrera estable, robusta y fácil de transportar
- Diseño único crea uniones seguras en terrenos irregulares (aceras, pendientes y en terrenos difíciles)
- Con configuraciones de desbloqueo o bloqueo para evitar el desmontaje no autorizado
- Señalización con banda reflectante
- Puede fijarse publicidad en la parte frontal y posterior.
- Pueden utilizarse placas de enlace para extender configuraciones de barrera
- Puede integrar señales o información del contratista
- Máxima velocidad de viento alcanzada: 17 mph
- Uso para eventos, obras de construcción, tráfico en calles, etc.



Normativa: - Conforme a la normativa BS 7818



BARRERA PEATONAL